

Miteinander - füreinander		B 2
Prävention – Beratung – Schülermitverantwortung – Elternarbeit – Regelungen für das Schulleben – Feiern		B 2.5.A
Hausordnung - Anlage		1

B 2.5.A1 Regeln für das Schulleben – Anlage Hausordnung



Hausordnung der Gustav-Heinemann-Gesamtschule der Stadt Dortmund

Vorwort

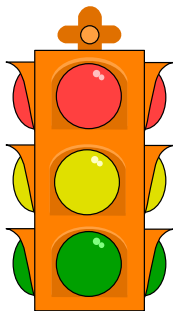
Wir verbringen täglich ca. 8 Stunden in unserer Schule. Diese Hausordnung hilft uns, in dieser Zeit gemeinsam besser miteinander auszukommen. Sie gibt einen Überblick über allgemeine Regeln, die sich im Laufe des Schullebens bewährt haben. Die Hausordnung gilt für alle, die in dieser Schule lernen, lehren, arbeiten oder ein- und ausgehen!

Miteinander leben, voneinander lernen



- Sei rücksichtsvoll gegenüber anderen, insbesondere Schwächeren! Biete deine Hilfe an, oder bitte selbst darum, wenn du sie brauchst! Akzeptiere Menschen, die anders denken, handeln oder aussehen als du! Verletze niemanden mit Worten, Blicken oder sogar Schlägen.
- Die meisten Streitigkeiten kannst du schlichten, indem du über sie redest. Wenn sich andere prügeln, verhindere Schlimmeres, indem du Hilfe holst.
- Achte das persönliche Eigentum anderer, wie du dir das für deine Sachen auch wünschst! Schulgebäude (Möbel, Bücher Spiegel usw.) und Schulgelände sind öffentliches Eigentum. Gehe sorgsam damit um! Um das Schulgelände und die bepflanzten Beete zu pflegen, sammelt in jeder Unterrichtswoche eine Schülergruppe den Müll ein.

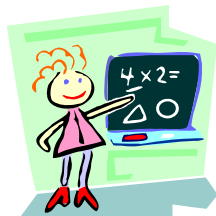
Regeln für das Schulgelände und Schulgebäude



- Bitte drängele nicht! Dann vermeidest du es, dich und andere zu verletzen. Deshalb unterlass auch das Klettern an Zäunen und Gebäuden, das Werfen mit Schneebällen oder das Anlegen von Eisbahnen.
- Wir sehen es nicht als Spiel oder Spaß an, wenn du gefährliche Dinge, wie z. B. Feuerwerkskörper, Gassprays, Messer, Waffen oder Drogen, in die Schule mitbringst. Wir wollen diese Dinge hier nicht haben und meinen das sehr ernst.
- Lass dein Skateboard zu Hause! Stelle Fahrräder und andere Fahrzeuge nur in dem dafür vorgesehenen Bereich ab. Der Schulhof darf nur in begründeten Ausnahmefällen als Fahrbahn benutzt werden.
- Innerhalb des Schulgebäudes sind Handys ausgeschaltet und nicht sichtbar in der Schultasche aufzubewahren, um Störungen im Schulbetrieb zu vermeiden.
- Während der gesamten Unterrichts- und Pausenzeit übernehmen die Lehrer und Lehrerinnen die Verantwortung dafür, dass dir nichts zustößt. Deshalb darfst du dich in dieser Zeit nicht vom Schulgelände entfernen. Ausnahmen gelten nur für die Sekundarstufe II bzw. volljährige Schülerinnen und Schüler.
- Lade keine schulfremden Freunde oder Freundinnen in die Schule ein, es sei denn, dein Klassenlehrer oder deine Klassenlehrerin ist einverstanden.
- Rennen und Ballspielen (nur mit einem Softball) darfst du auf dem Schulhof, aber nicht im Schulgebäude.

Miteinander - füreinander		B 2
Prävention – Beratung – Schülermitverantwortung – Elternarbeit – Regelungen für das Schulleben – Feiern		B 2.5.A
Hausordnung - Anlage		1

Unterricht



Vor und zwischen den Unterrichtsstunden



5-Minuten-Pause

Unterrichtsende

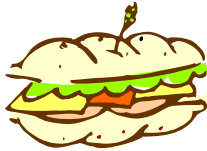
Stadtteilbibliothek

- Alle möchten eine saubere Toilette ungestört benutzen können. Was du für dich wünschst, gestehe auch anderen zu!
- Die Panikverschlüsse an den Türen dürfen von dir nur in Notfällen geöffnet werden!
- Jede Klasse beschließt ihre eigenen Gesprächs- und Klassenregeln. Ganz allgemein gilt: Komme pünktlich, vorbereitet und mit den Unterrichtsmaterialien in den Unterricht. Bitte um Hilfe, wenn du etwas nicht verstanden hast! Kümmere dich selbst darum, versäumten Unterrichtsstoff nachzuholen!
- Für Essen, Trinken oder den Toilettengang hast du während der Pausen Zeit.
- Kaugummikauen ist unter anderem wegen der erheblichen Verschmutzungsgefahr in allen Bereichen der Schule (einschließlich Schulhof) nicht erlaubt.
- Wirf Abfälle direkt in den Abfallkorb! Wenn du etwas beschädigst oder verschmutzt, dann beseitige es sofort, wenn es möglich ist, oder melde den Schaden. Hast du etwas absichtlich zerstört, musst du den Schaden ersetzen. Auch andere Lerngruppen benutzen deinen Klassen- oder Fachraum. Achte darauf, dass die Räume von dir aufgeräumt verlassen werden. Auch du willst nicht in einem Durcheinander arbeiten, das andere hinterlassen haben.
- Wenn du den Unterricht nicht besuchen kannst, weil du krank oder aus anderen Gründen verhindert bist, müssen deine Eltern die Schule innerhalb von 2 Tagen benachrichtigen. Wenn du wiederkommst, benötigst du eine schriftliche Entschuldigung. Wenn du häufiger unentschuldigt fehlst, dann kann die Schule dafür sorgen, dass ein Bußgeldverfahren eingeleitet wird. Das heißt, deine Eltern müssen ein Bußgeld zahlen, weil du nicht zur Schule gegangen bist.
- Richte deinen Schulweg zeitlich nach deinen Überlegungen ein! Stundenplanänderungen erfährst du auf dem Vertretungsplan in den Aushangvitritten im Erdgeschoss. Ist 5 Minuten nach Stundenbeginn noch keine Lehrkraft da, dann meldet der Klassensprecher oder die Klassensprecherin dieses bei der Stundenplanorganisation (Sekretariat). Bitte beachte, dass die Aufsichten auf dem Schulhof und im Forum um 07.45 Uhr beginnen und du das Schulgebäude um 07.55 Uhr betreten kannst, wenn du in der 1. Stunde Unterricht hast. Wenn du zu früh gekommen bist, halte dich während der 1. Stunde im Forum und nicht in den Fluren auf. Bereits um 07.45 Uhr öffnet der Kiosk.
- Unterrichtsräume schließen diejenigen Lehrer und Lehrerinnen auf, bei denen du anschließend Unterricht hast.
- Die "Regenpause" wird am Ende der 3. Stunde über die Sprechanlage angesagt. Dann darfst du im eigenen Klassenraum oder im Forum bleiben oder dich im überdachten Schulhofbereich aufhalten.
- Die 5-Minuten-Pausen dienen der Unterrichtsvorbereitung und nicht dem Einkauf am Kiosk.
- Wenn der Unterricht zu Ende ist, musst du das Schulgelände verlassen, es sei denn, ein Lehrer oder eine Lehrerin übernimmt die Aufsicht für dich oder für deine Gruppe.
- In den Pausen musst du vor dem Betreten der Bücherei deinen Leseausweis vorzeigen. Zu allen anderen Zeiten brauchst du den

Miteinander - füreinander		B 2
Prävention – Beratung – Schülermitverantwortung – Elternarbeit – Regelungen für das Schulleben – Feiern		B 2.5.A
Hausordnung - Anlage		1



Essen im Forum/in der Cafeteria



- Leseausweis erst dann, wenn du dir etwas ausleihen möchtest.
- In der Bücherei kannst du in Ruhe lesen, ruhig spielen oder CDs und Kassetten hören.
- Wer gegen die Ordnung verstößt, muss die Bücherei verlassen!
- Schüler und Schülerinnen können mit einer am Automaten entwerteten Marke ihr Mittagessen bestellen. Die Marke kann vom vorhergehenden Schultag von 10.00 Uhr an bis zum Essenstag um 08.45 Uhr entwertet werden.
- Da viele Kinder und Jugendliche innerhalb einer kurzen Zeit essen möchten, gibt es einiges, was du zu beachten hast. Verliere nicht die Geduld, wenn du im Forum in einer Schlange stehst. Bei der Essensausgabe kannst du deine Wünsche höflich vortragen. Wenn du gegessen hast, räumst du deinen Platz auf. Das gleiche gilt auch für Cafeteriabesuche oder beim Verzehr von mitgebrachtem Essen. Der wöchentliche Ordnungsdienst hilft mit, die Tische zu säubern und die Stühle zu richten.

Zusätzliche Regelungen für die Klassen 5 - 7 (Gebäude A)

Schulgelände

- Als Schulgelände gilt der gepflasterte Bereich zwischen Turnhalle, Forum und Schulgebäude, sowie die Wege zwischen Schulgebäude und Lehrerparkplatz und vor der Altentagesstätte.
- Der Parkplatz und das Luftschachtgelände gehören nicht zum Schulgelände.
- Der Bereich des Kunstwerkes und die bepflanzten Beete dürfen nicht betreten werden.

Die Pausen dienen der Erholung aller!



Den Schülerinnen und Schülern bieten sich verschiedene Möglichkeiten:

- Spielen auf dem Schulhof
- Aufsuchen des Kiosks im Forum. Danach verlassen sie das Forum und begeben sich direkt auf den Schulhof.
- Besuch der Bücherei

Zusätzlich in der Mittagspause:

- Spielgeräte für den Schulhof können gegen Hinterlegung des Schülersausweises am Anfang der Mittagspause von der Aufsicht im Gebäude A ausgeliehen werden. Die ausgeliehenen Spiele werden am Ende der Pause der Aufsicht gegen Rückgabe des Ausweises zurückgegeben.
- Beteiligung an den offenen Angeboten.

Teilnahme am Mittagessen

- Die Klassen aus dem 5., 6. und 7. Jahrgang sollten in der Regel in der Zeit von 12.30 Uhr bis 12.50 Uhr am Mittagessen teilnehmen.

Miteinander - füreinander		B 2
Prävention – Beratung – Schülermitverantwortung – Elternarbeit – Regelungen für das Schulleben – Feiern		B 2.5.A
Hausordnung - Anlage		1

Zusätzliche Regelungen für die Klassen 8 - 10 (Gebäude B)

Schulgelände

**Die Pausen dienen der
Erholung aller!**



- Das Schulgelände umfasst die Schulhöfe B (an der Parsevalstraße) und C (hinter dem Oberstufengelände). Jeder Schüler und jede Schülerin muss sich am Anfang der Pause entscheiden, auf welchen Schulhof er bzw. sie gehen will.
- Das Forum, die Bücherei und die Sporthalle können während der Pausen nur vom Schulhof C aus über den Schulhof A erreicht werden.
- Den Schülerinnen und Schülern bieten sich verschiedene Möglichkeiten:
- Besuch der Bücherei
- Spielen auf dem Schulhof.

Zusätzlich in der Frühstücks- und in der Mittagspause:

- Nur in den ersten 10 Minuten der Frühstücks- und Mittagspause haben die Schüler und Schülerinnen die Möglichkeit, den Kiosk im Forum durch das B-Gebäude zu erreichen. Das Forum verlassen sie über den A-Schulhof und begeben sich umgehend auf den C-Schulhof.
- Beteiligung an den offenen Angeboten.
- Die Schüler/innen können sich ab 13.00 Uhr in ihrem eigenen Klassenraum aufhalten. Dort können sie in Zimmerlautstärke Musik hören oder sich unterhalten. Ein Treffen untereinander ist nur im Forum und auf dem Hof erlaubt. Der längere Aufenthalt auf den Fluren ist nicht möglich.
- Schüler und Schülerinnen, die am Mittagessen teilnehmen wollen, können in der Regel erst gegen 12.50 Uhr an der Essensausgabe bedient werden

Teilnahme am Mittagessen

Zusätzliche Regelungen für die Jahrgänge 11 - 13 (Gebäude C)

Schulgelände

Rauchen

**In der Frühstücks- und
Mittagspause**



- Der Pausenhof umfasst ausschließlich das Gelände südlich und westlich des C-Gebäudes
- Den Oberstufenschülern und -schülerinnen steht der Eingangsbereich des C-Gebäudes zum Rauchen zur Verfügung. Das Rauchen im Gebäude ist nicht gestattet. Rauchen schadet der Gesundheit!
- Die Oberstufenschülerinnen und -schüler können sich in den Kursräumen im Atrium oder im Schülerarbeitsraum aufhalten.
- Nur in den ersten 10 Minuten der Frühstücks- und Mittagspause haben die Schüler und Schülerinnen die Möglichkeit, den Kiosk im Forum durch das B-Gebäude zu erreichen. Das Forum verlassen sie über den A-Schulhof und begeben sich umgehend auf den für sie vorgesehenen C-Schulhof.
- Teilnahme am Mittagessen ab 13.00 Uhr.

Nachwort

Verstößt du gegen die Hausordnung, wirst du zu Entschuldigungen, Wiedergutmachungen oder sozialen Aufgaben aufgefordert. Bei grober Missachtung der Hausordnung hast du mit Ordnungsmaßnahmen nach der Allgemeinen Schulordnung zu rechnen!